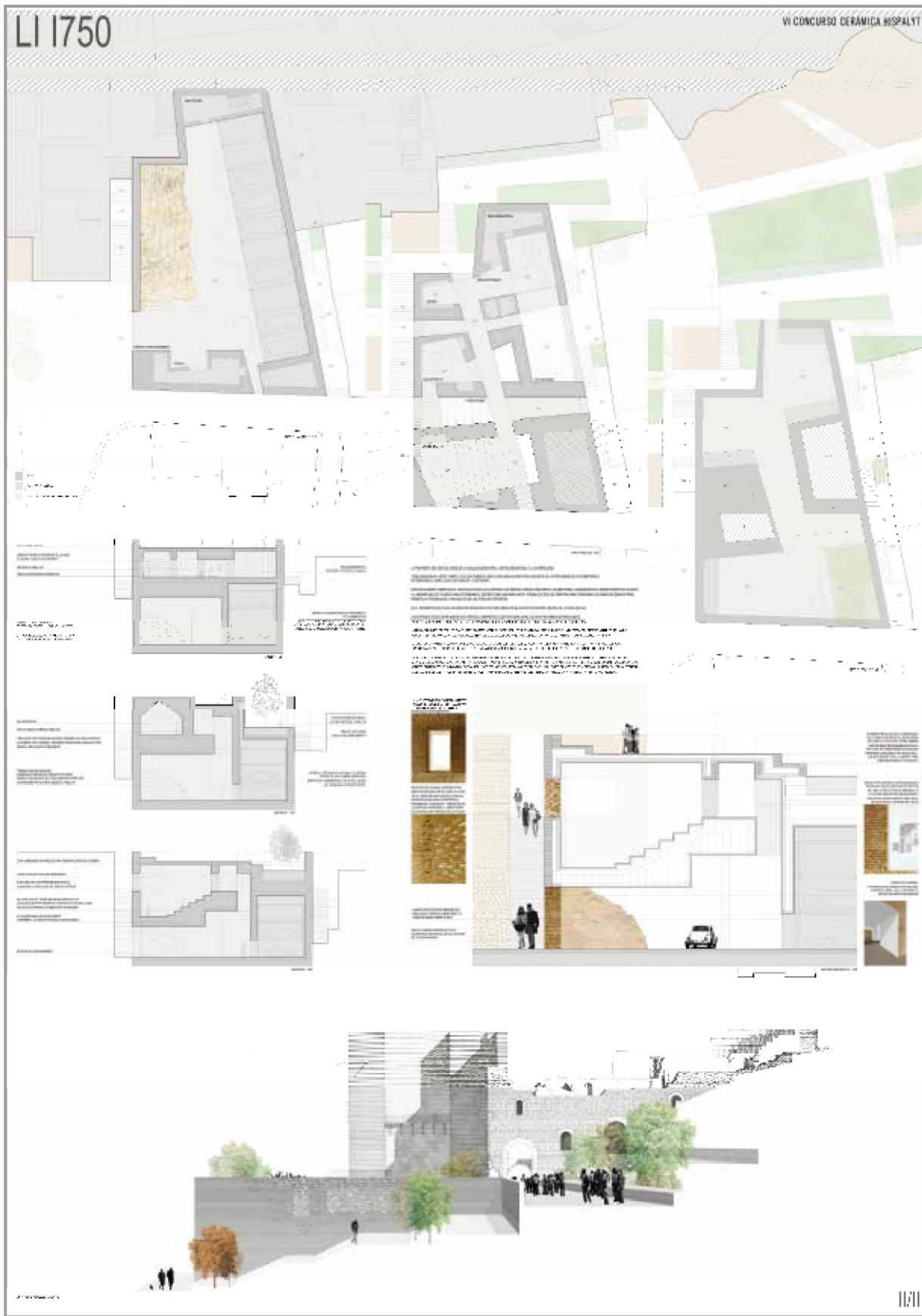


Opinión del jurado

Se valora la escala del edificio, los espacios exteriores e interiores, la construcción integrada con el lugar y la buena relación con las edificaciones próximas.





La propuesta general de intervención se ha creado desde la reinterpretación y lectura de las relaciones existentes entre tres factores: la estructura urbana, los espacios públicos y los elementos singulares del entorno: el castillo y el teatro romano, con un especial interés por realizar un diálogo con la intervención realizada por Giorgio Grassi y Manuel Portaceli. Del resultado del análisis entre estos factores, concluimos plantear como premisa de intervención la Concentración del programa propuesto en un único edificio que ocupe la manzana colindante con el teatro. Un único edificio que resuelva al unísono las tres cuestiones planteadas en las bases del concurso: la redefinición del espacio público, un área de aparcamiento y el pabellón de visitas y venta de entradas al teatro y castillo. Creando un edificio que en tres niveles se relacione con los estratos de las preexistencias de la escala local, con las relaciones urbanas de la escala global y que se fusione con el conjunto del teatro romano.

La propuesta general de intervención se ha creado desde la reinterpretación y lectura de las relaciones existentes entre tres factores: la estructura urbana, los espacios públicos y los elementos singulares del entorno: el castillo y el teatro romano, con un especial interés por realizar un diálogo con la intervención realizada por Giorgio Grassi y Manuel Portaceli. Del resultado del análisis entre estos factores, concluimos plantear como premisa de intervención la Concentración del programa propuesto en un único edificio que ocupe la manzana colindante con el teatro. Un único edificio que resuelva al unísono las tres