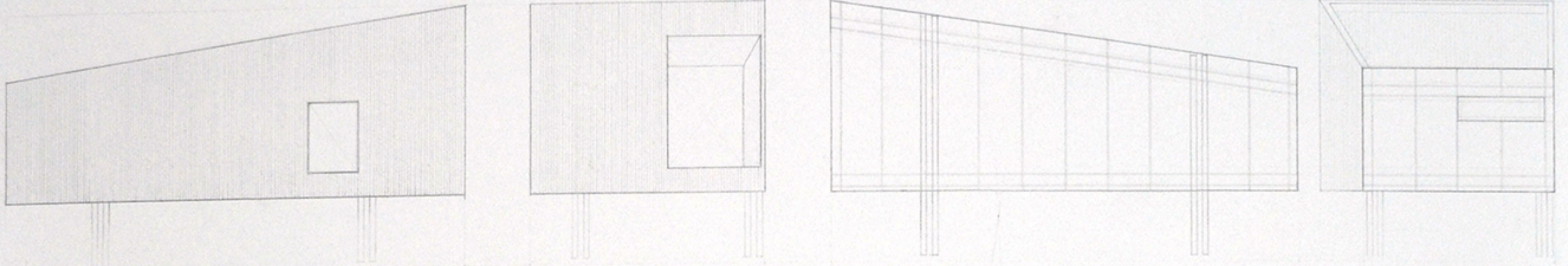


EC4953

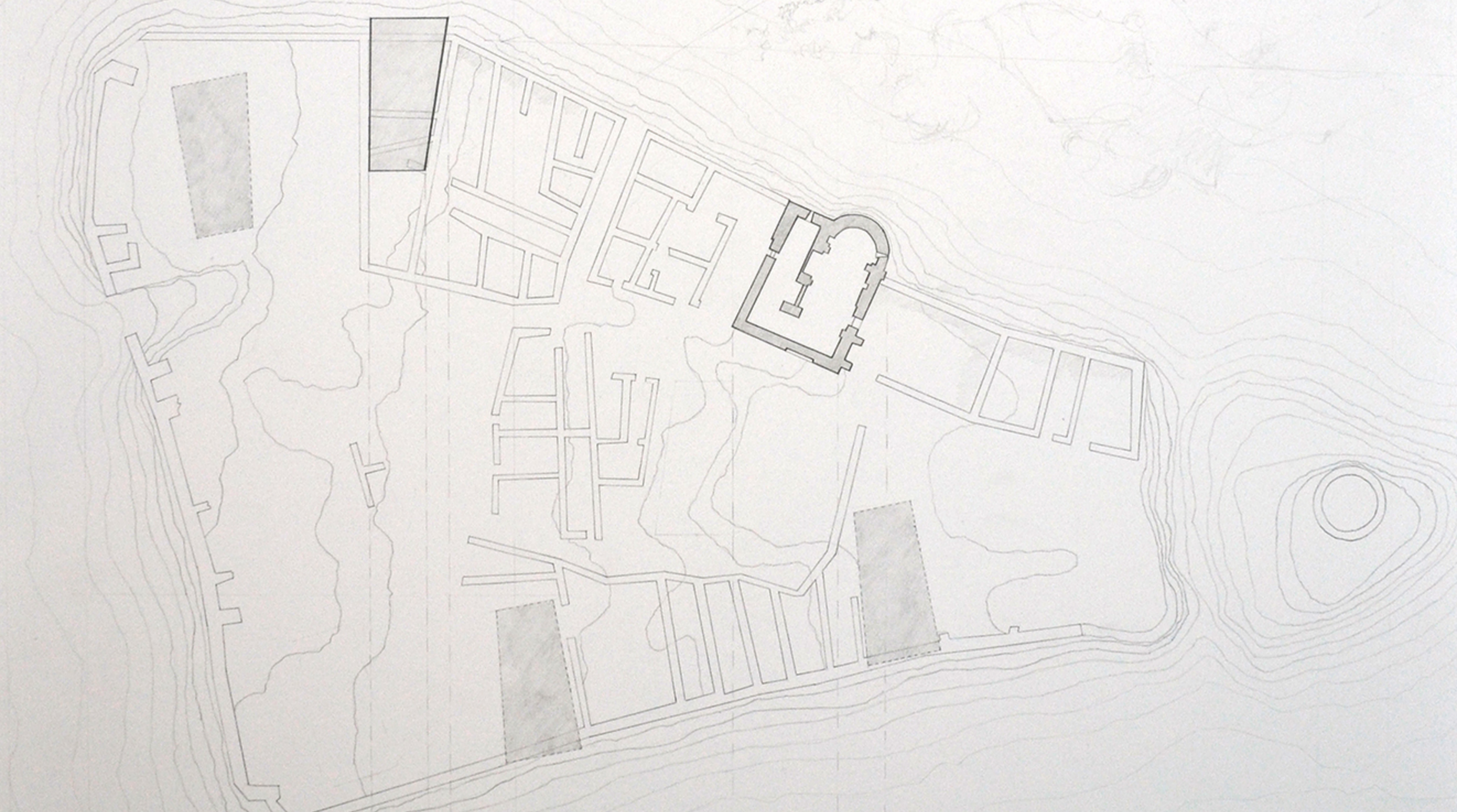
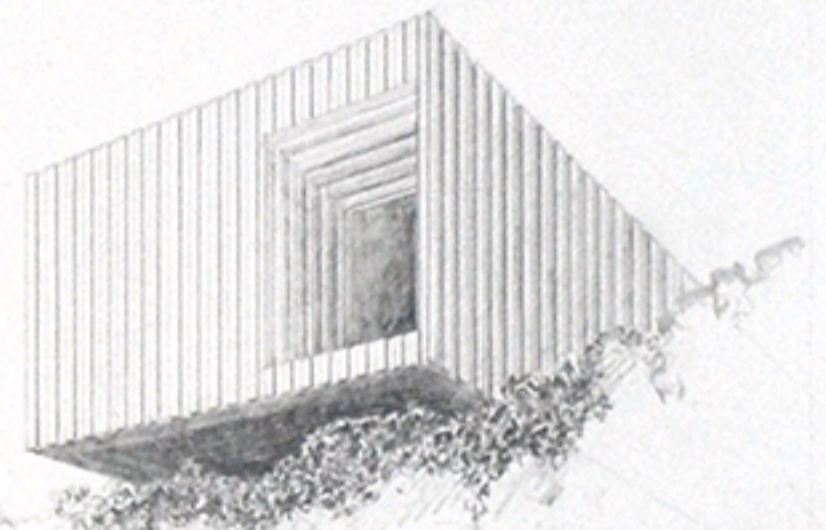
recinto amurallado de Rada



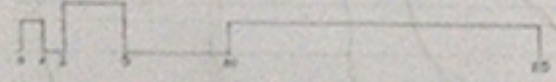
Alzados

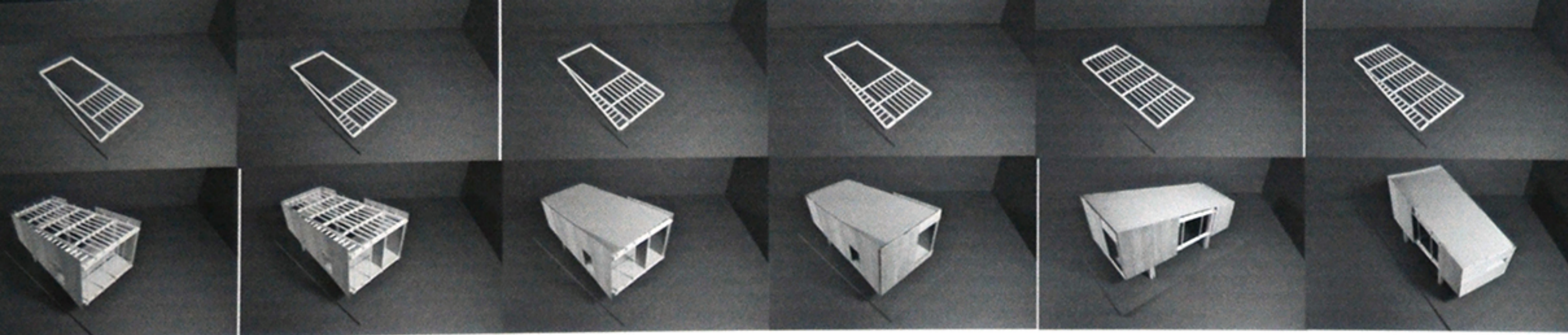


UN EDIFICIO EN MOVIMIENTO ESTE PROYECTO TRASLADA LAS NECESIDADES EXPUESTAS EN EL PROGRAMA A LO LARGO Y ANCHO DEL POBLADO DE RADA, SE CONVIERTE EN UN PRISMA QUE QUALIFICA EL ENTORNO, SE RELACIONA DIRECTAMENTE Y DE UN MODO SINGULAR, DEBIDO A SU CAPACIDAD DE MONTAJE Y DESMONTAJE EL CUAL PROVIENE DE UN DELICADO ESTUDIO CONSTRUCTIVO, FUNCIONALMENTE AUNA LAS NECESIDADES DE CUBIERTA Y LUAR DE RECOGIMIENTO Y A SU VEZ, PERMITE UNA EXCAVACION RECONUCIADA Y PLANIFICADA, ESTE MODELO TIENE COMO PRINCIPAL VENTAJA SU CAPACIDAD DE ADAPTARSE AL PROCESO DE TRANSFORMACION DE RADA, TAMBIEN HAY QUE NOTIFICAR QUE NO TIENE UNA PRESENCIA DESMORURADA EN EL PAISAJE, ERVIDO DE UNA LUCHA EQUILIBRADA CON LA ESCALA, HEMOS DE AÑADIR QUE UN PROYECTO QUE UNIFICA Y DIFERENCIA ESTAS CARACTERISTICAS SUPONE UN AHORRO DE COSTES, POR ULTIMO INDICAR QUE SE PROPONE COMO RECLAMO CULTURAL, LUGAR DE MIRADA Y AL QUE MIRAR, EN DEFINITIVA UN ATRACTIVO PUNTO DE ENCUENTRO PARA TODOS LOS INTERESADOS EN ESTE MAGNIFICO POBLADO DE RADA.



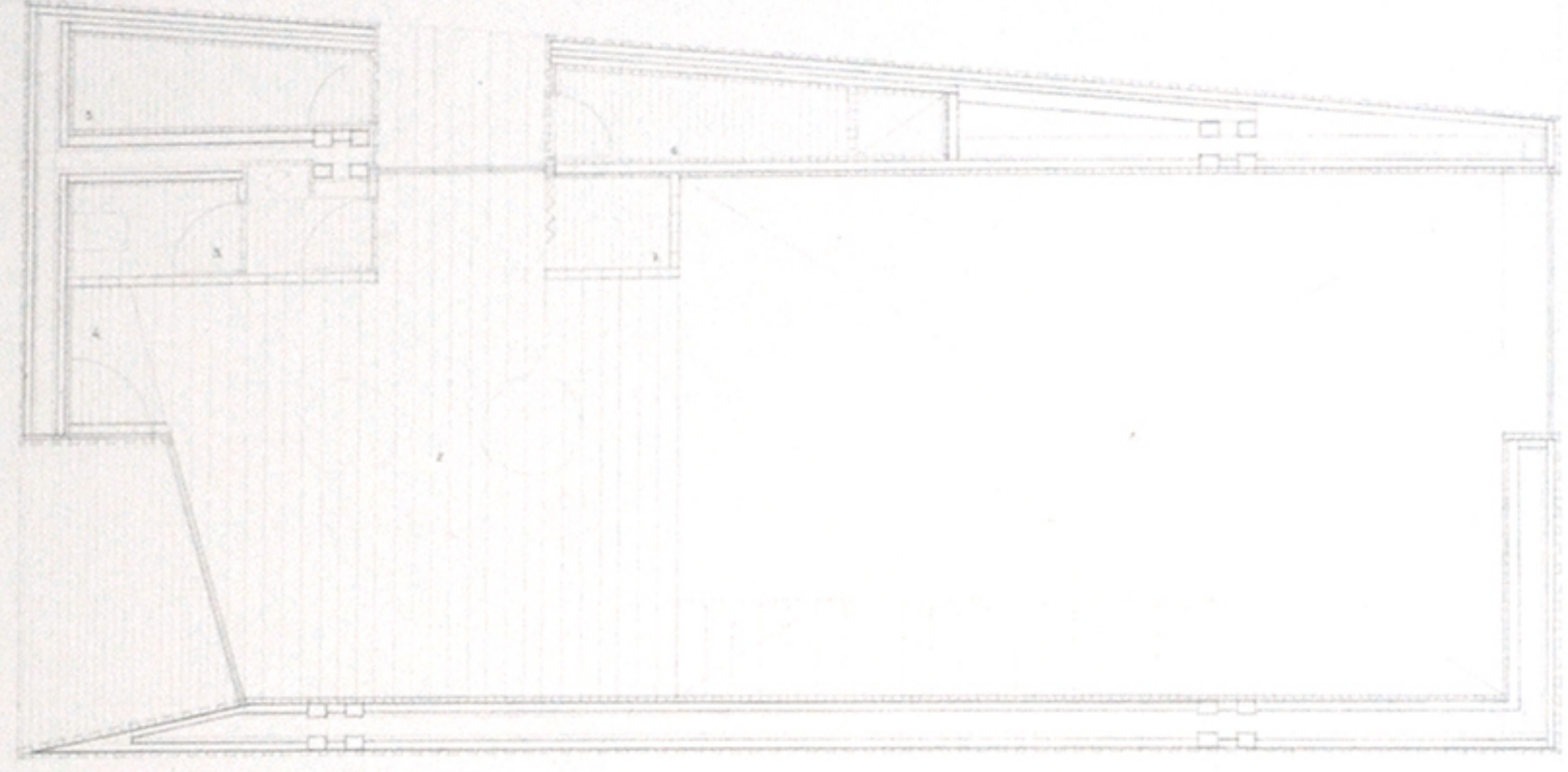
Plano de Situación





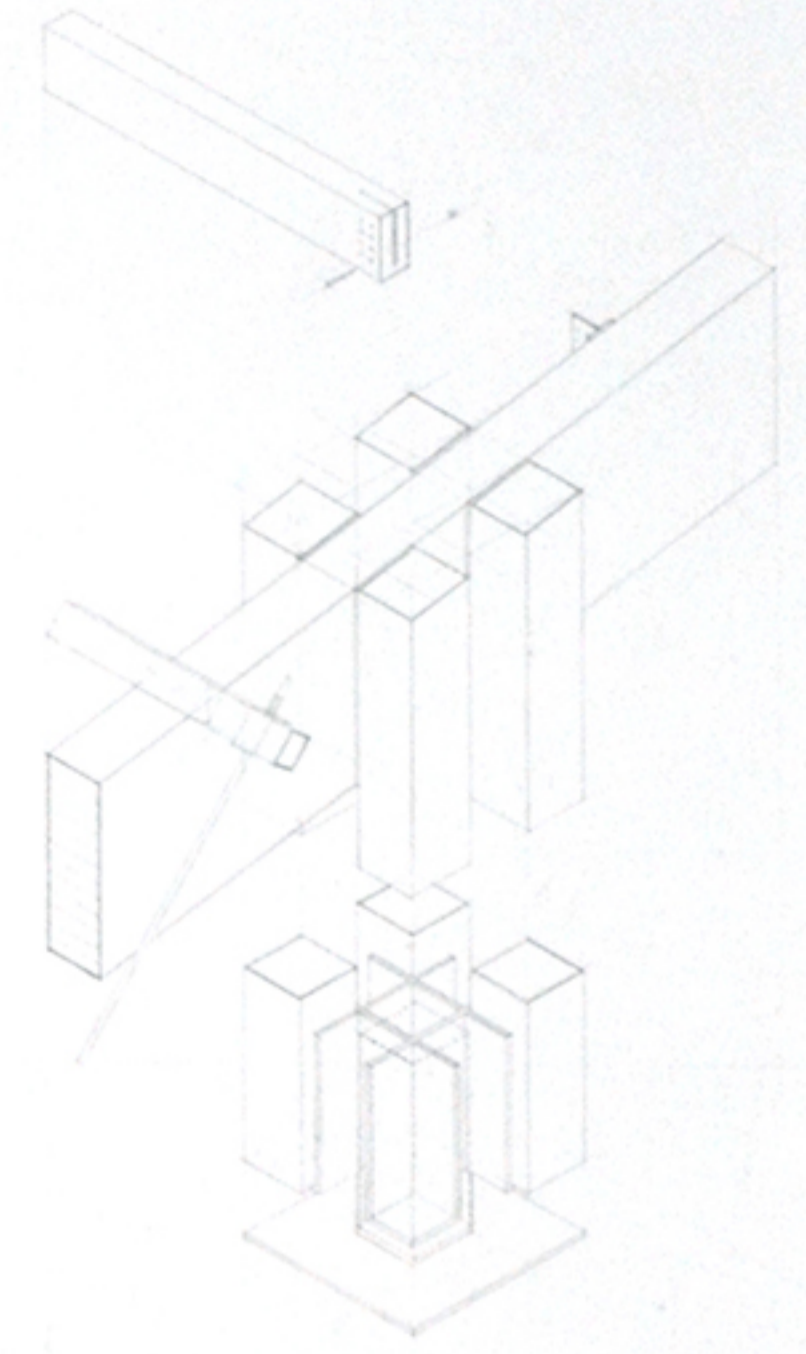
EC4953

recinto amurallado de Rada

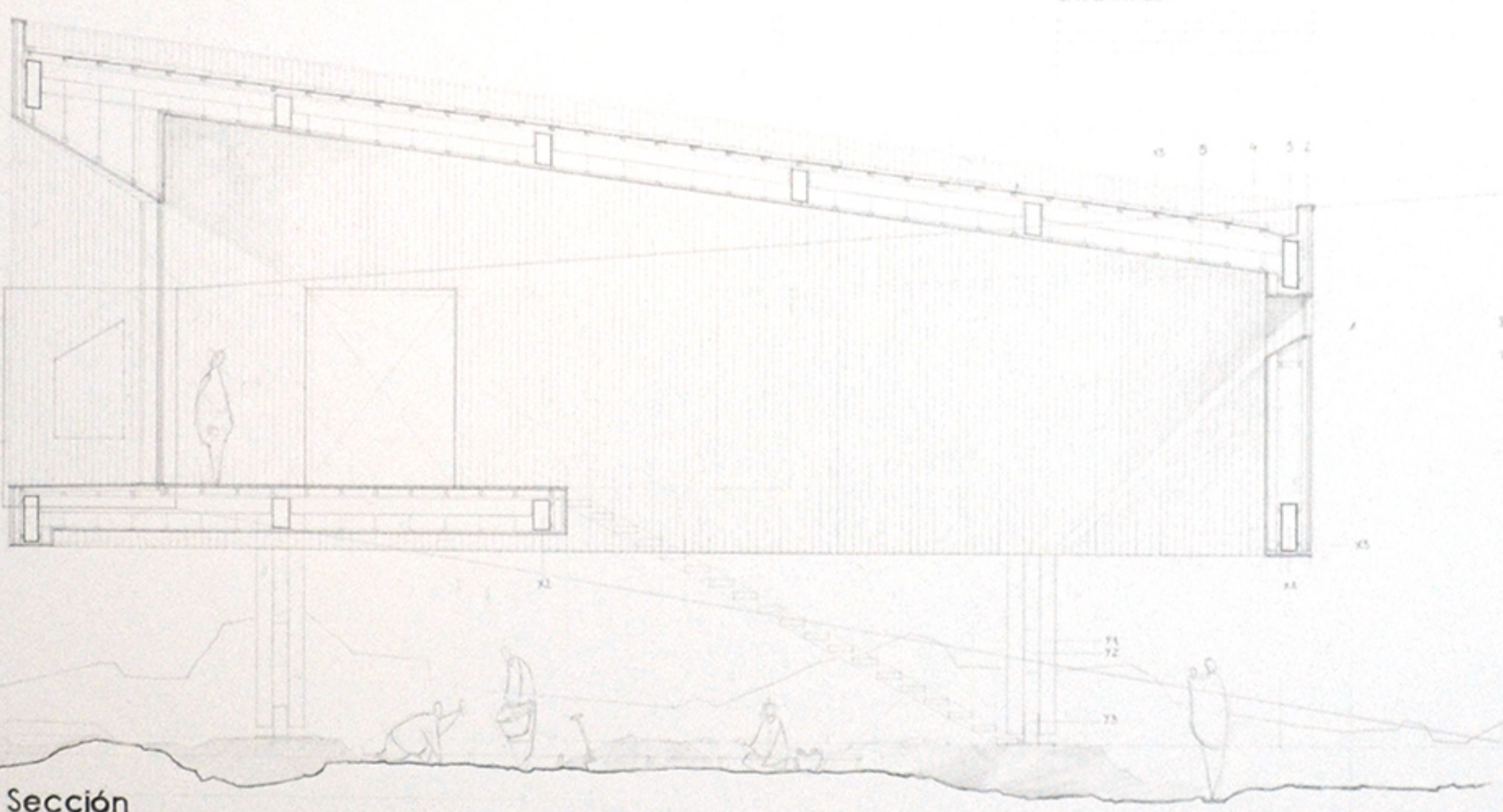


Planta

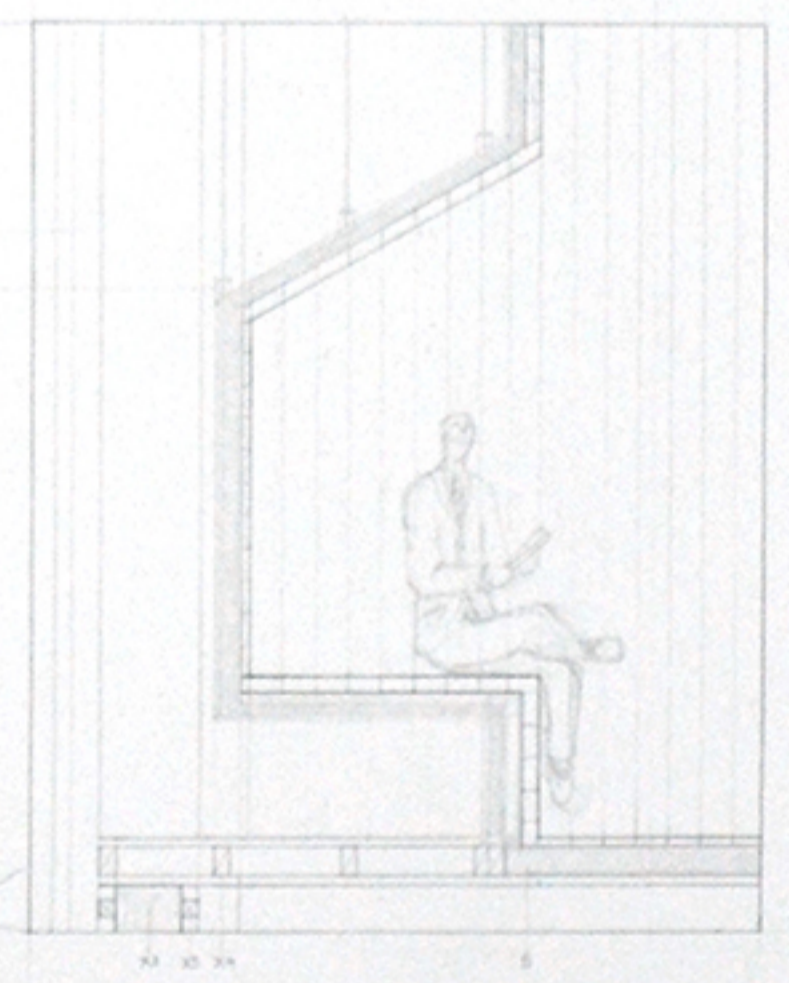
- 1. LINA DE MUR
- 2. MONTAJE TABLÓN
- 3. VIGAS
- 4. AJIWEZ
- 5. HORNOS/ARCOS
- 6. VESTIBULO DE ACCESO



Axonométrico



Sección



Ajimez

ELEMENTOS CONFIGURABLES	VEDENTES DE PUERTA (cm)
1. VIGAS DE MADERA	X1. 20x30
2. VIGAS DE LINO	X2. 20x40
3. CARBÓN DE LINO	X3. 4x4
4. TUBO HERRILL	X4. 4x10
5. TABLÓN 190x190	PIUNTES
6. PULCERADO 4x40cm	71. 4x20x100
7. SUJECIÓN	72. 20x20
8. PASTRAL	73. CASI - BLOQUE

